

FASANEN

Find fasanens tænder –
Hvordan tygger en fasan sin mad?



BESKRIVELSE

Kort om forløbet:

Find fasanens tænder er et kort forløb, hvor man skal prøve at finde ud af, hvordan fasanen tygger sin mad. Man arbejder med fuglens anatomi og fysiologi, idet at man gennemgår fuglen fra næb til kloak. Alt efter niveau kan man vælge at bygge mere på.

Formål:

En god måde at arbejde videre med fasanen på, efter man har skåret brystfileterne af – Man får kendskab til fuglens organer og fysiologi. Samt de lærer at dissekere.

Tidsforbrug:

2 timer

Aldersgruppe:

Alle

Mål:

At opnå indsigt i fasanens fysiologi, fysik og anatomi, via en praktisk og udforskende fremgangsmåde

DU SKAL BRUGE

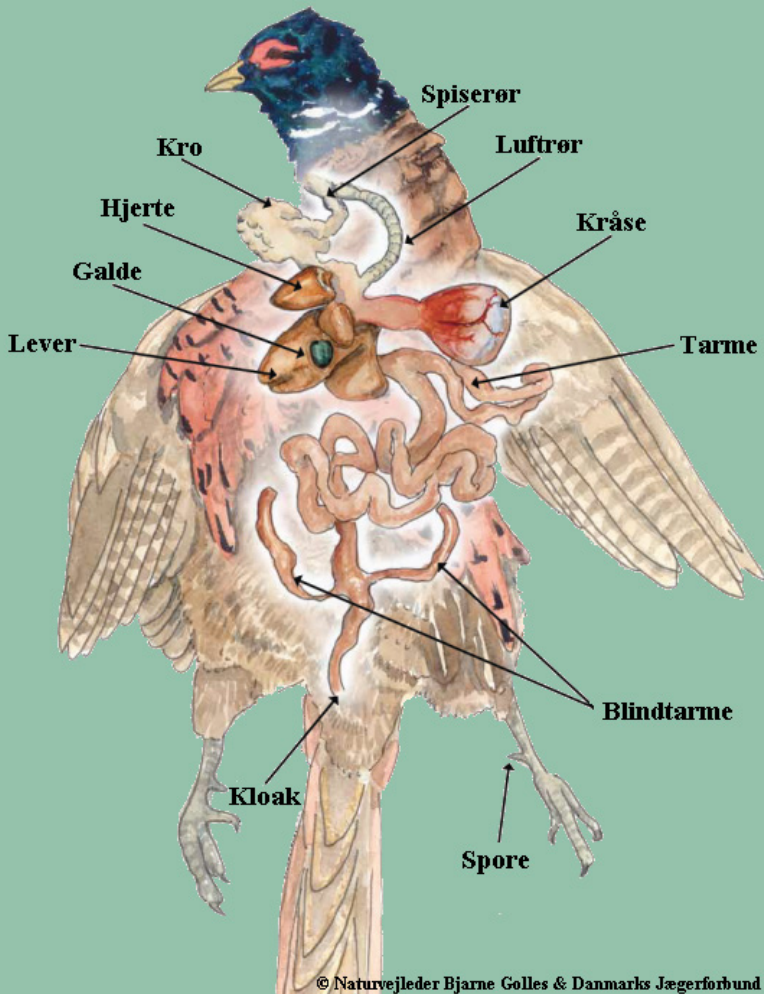
Materialer:

- Fasaner
- Skalpeller/knive
- Papir til at lægge organer m.m. på

SÅDAN GØR DU:

Ud fra tegningen dissekeres fasanen

1. Skær først brysterne af fasanen til smagsprøver.
2. Derefter stilles det underne spørgsmål, hvordan tygger fasanen sin mad, når I nu kan se, at den ingen tænder har.
3. Nu skal man sammen med eleverne prøve at svare på spørgsmålet, ved at dissekere fasanen.



BAGGRUND

Oprindeligt hører fasanen hjemme i Asien. Der kan den findes vidt forskellige steder, helt fra Thailands regnskove til Himalayas bjergrige højder.

Første gang fasanen kom til Danmark var, da Enkedronning Dorothea indførte den som pryd-fugl i 1562.

Fra 1562 og frem til 1800 tallet var der flere mere eller mindre mislykkede forsøg på at opdrætte fasaner i Danmark.

I 1828 forsøgte man for første gang at udsætte fasaner i det fri i Danmark. Det var startskuddet på en ny æra, fasanen gik fra at være pryd-fugl i bur til at være et eftertragtet jagtudbytte.

I efteråret 1840 blev den første af mange kongejagter efter fasaner afholdt i Kongelunden på Amager. Der blev nedlagt 15-16 fasaner.

Da man først fik succes med udsætninger, så spredte fasanen sig hurtigt, og i dag findes den i hele Danmark.

Den voksne fasan er ikke kræsen, den

æder typisk frø, bær og insekter. Den kan sågar spise snegle, padder og små firben.

Fasanerne er polygame, det betyder, at en fasankok kan have mange fasanhøner. Den flotteste og stærkeste fasankok kan have over 10 kærester.

Men også hønerne kan have flere kærester. De opholder sig typisk indenfor flere forskellige kokkes territorier i løbet af ynglesæsonen.

Første mave, som maden kommer ned i hedder kroen og er en udposning på spiserøret. Egentlig er det mere en opbevaringspose, end en egentlig mave. Fasanen kan hurtigt fylde kroen op. Fra kroen sendes maden videre ned i kråsen, som er den anden mave. Da fugle ikke har tænder til at tygge maden med, har den i stedet små sten i kråsen. Stenene knuser maden i maven.

Ud fra kråsen kommer tarmene. I tarmene overføres energien fra maden til blodet. For enden af tarmene, sidder kloakken.